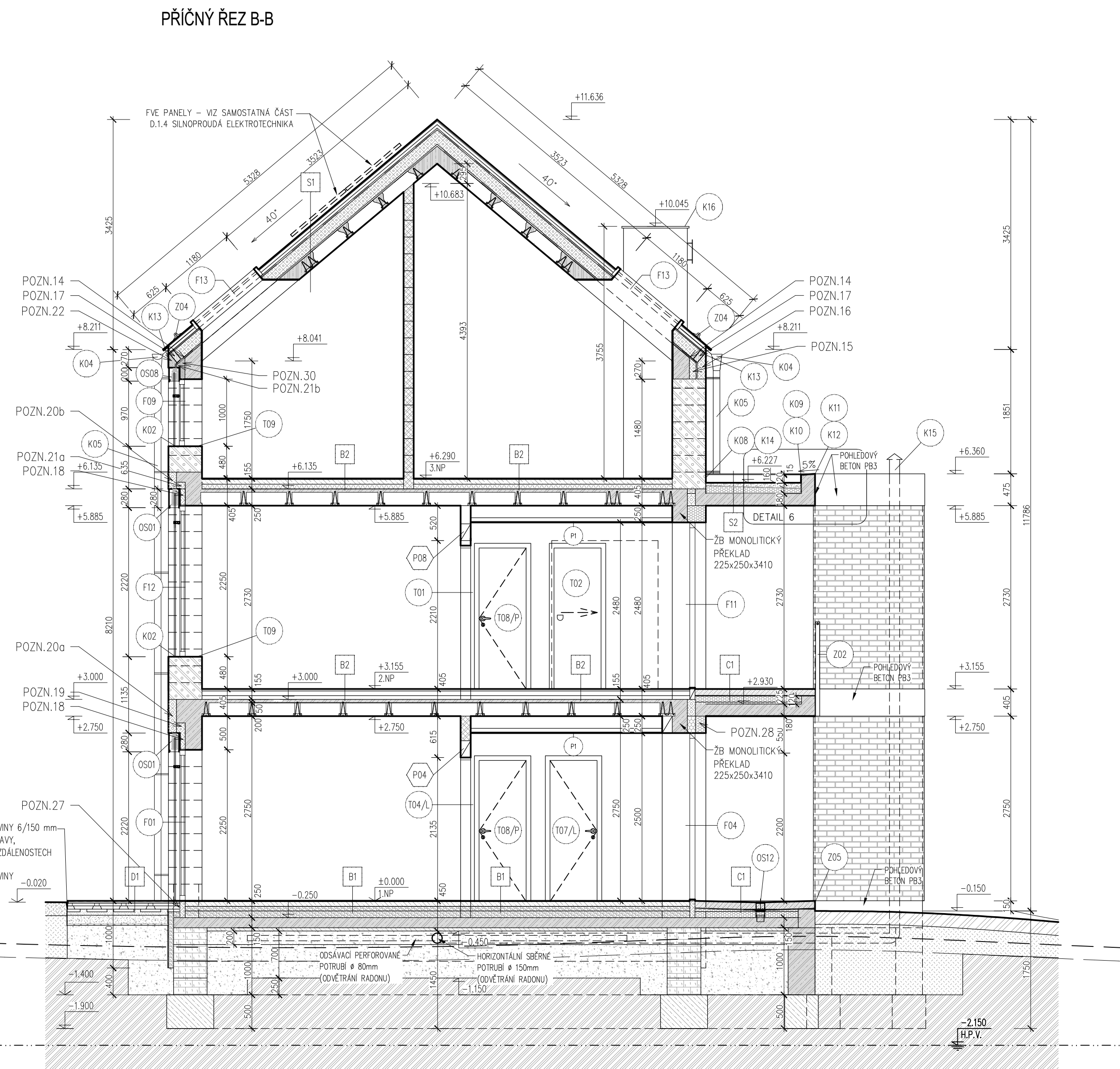
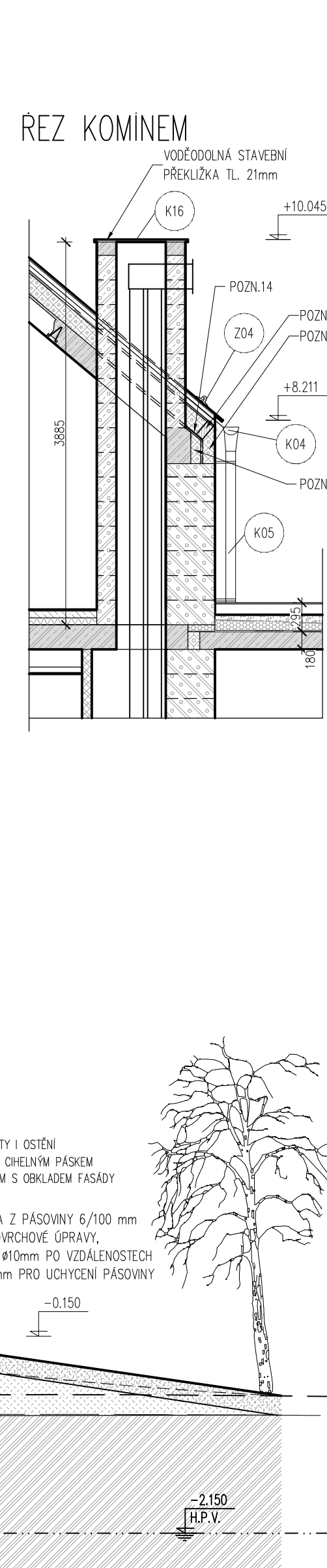
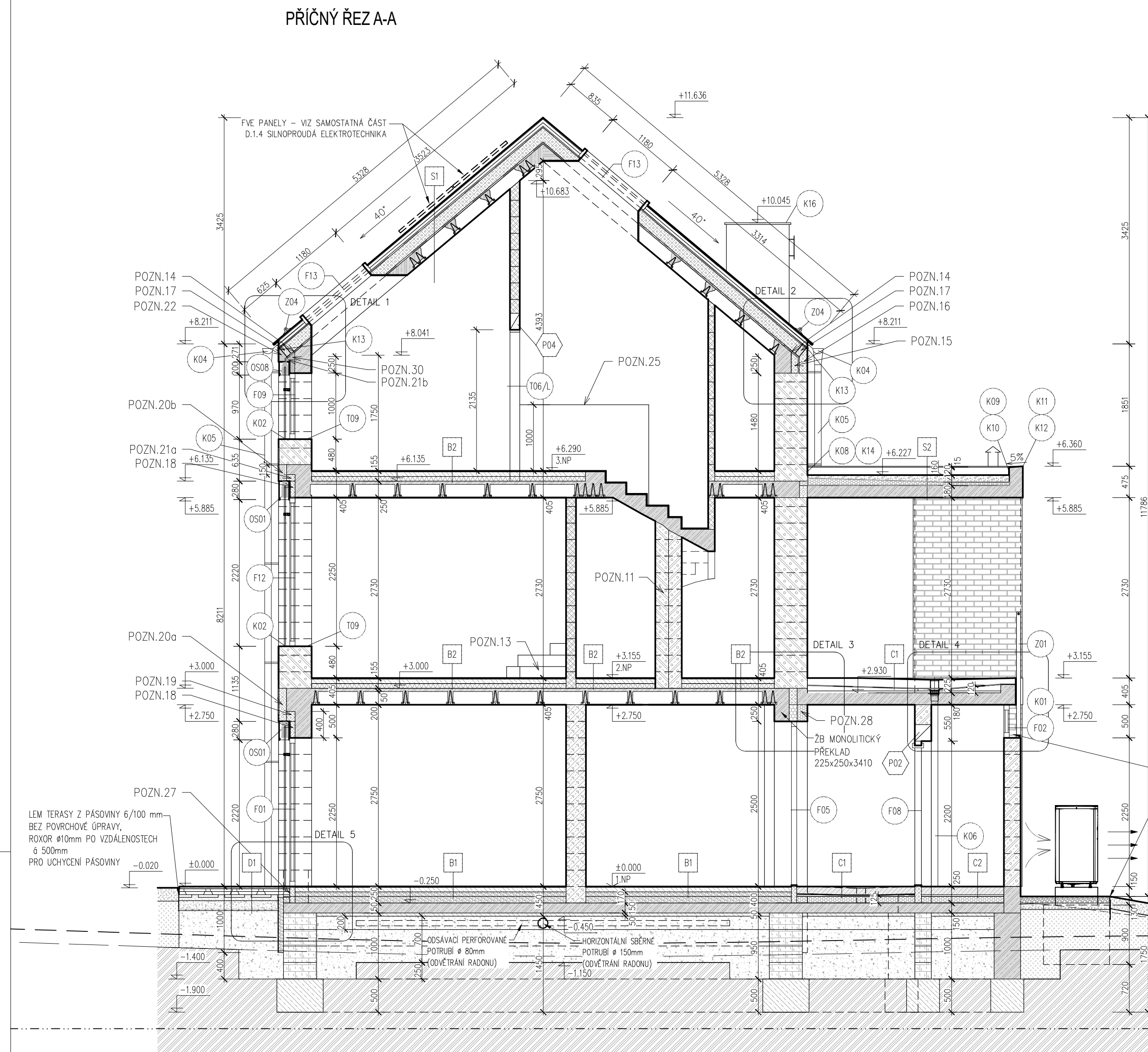


Příčný řez A-A, B-B - část "B"
1:50



LEGENDA POZNÁMEK

POZN.1	- INSTALÁCIA SACHOTA 500/500 mm, PRÍSTUP VE STROPINI K- 500/500 mm	POZN.17	- KVN 80/185 mm, ZAKLADNÁ PRÁRKA POD NADKROVIE TU
POZN.2	- POZÁNY ÚPRAVY TŤ 1x, VZ, ZT, ÚZ, ÚZ- DOPAD VĽKOSTI POZÁNY	POZN.18	- TŤ K DŤ BOKEM ZÁLUPA 1NP + 2NP - PRŤ DESKA, $\alpha=0,023$ m/mK
POZN.3	- INSTALÁCIA SACHOTA 500/500 mm, PRÍSTUP VE STROPINI K- 500/500 mm	POZN.19	- 80 mm, v=250 mm, NA DELU BOKU ZÁLUPY
POZN.4	- POZÁNY ÚPRAVY - DŤTO VE PRŤHOCH	POZN.20	- TŤ NA DŤ BOKEM ZÁLUPY 1NP + 2NP - PRŤ DESKA, $\alpha=0,023$ m/mK
POZN.5	- INSTALÁCIA SACHOTA 500/500 mm, PRÍSTUP VE STROPINI K- 500/500 mm	POZN.21	- 130 mm, v=150 mm, NA DELU BOKU ZÁLUPY
POZN.6	- POZÁNY ÚPRAVY - DŤTO VE PRŤHOCH	POZN.22	- DOPĽEŤENÍ 80 mm, v=250 mm, NA DELU BOKU ZÁLUPY
POZN.7	- KAPITOL 245/250 mm VYSKUPSKOVANÍ SAKROKOVANOU PRŤHOZÁNY	POZN.23	- 130 mm, v=150 mm, NA DELU BOKU ZÁLUPY
POZN.8	- KAPITOL 245/250 mm VYSKUPSKOVANÍ SAKROKOVANOU PRŤHOZÁNY	POZN.24	- TŤ NA DŤ BOKEM ZÁLUPY 2NP + 1NP - PRŤ DESKA, $\alpha=0,023$ m/mK
POZN.9	- KAPITOL 245/250 mm VYSKUPSKOVANÍ SAKROKOVANOU PRŤHOZÁNY	POZN.25	- 130 mm, v=150 mm, NA DELU BOKU ZÁLUPY
POZN.10	- KAPITOL 245/250 mm VYSKUPSKOVANÍ SAKROKOVANOU PRŤHOZÁNY	POZN.26	- TŤ NA DŤ BOKEM ZÁLUPY 2NP + 1NP - PRŤ DESKA, $\alpha=0,023$ m/mK
POZN.11	- KAPITOL 245/250 mm VYSKUPSKOVANÍ SAKROKOVANOU PRŤHOZÁNY	POZN.27	- 130 mm, v=150 mm, NA DELU BOKU ZÁLUPY
POZN.12	- KAPITOL 245/250 mm VYSKUPSKOVANÍ SAKROKOVANOU PRŤHOZÁNY	POZN.28	- DOPĽEŤENÍ 80 mm, v=250 mm, NA DELU BOKU ZÁLUPY
POZN.13	- KAPITOL 245/250 mm VYSKUPSKOVANÍ SAKROKOVANOU PRŤHOZÁNY	POZN.29	- DOPĽEŤENÍ 80 mm, v=250 mm, NA DELU BOKU ZÁLUPY
POZN.14	- KAPITOL 245/250 mm VYSKUPSKOVANÍ SAKROKOVANOU PRŤHOZÁNY	POZN.30	- TŤ NA DŤ BOKEM ZÁLUPY 2NP + 1NP - PRŤ DESKA, $\alpha=0,023$ m/mK
POZN.15	- KAPITOL 245/250 mm VYSKUPSKOVANÍ SAKROKOVANOU PRŤHOZÁNY	POZN.31	- 130 mm, v=150 mm, NA DELU BOKU ZÁLUPY
POZN.16	- KAPITOL 245/250 mm VYSKUPSKOVANÍ SAKROKOVANOU PRŤHOZÁNY	POZN.32	- DOPĽEŤENÍ 80 mm, v=250 mm, NA DELU BOKU ZÁLUPY
POZN.17	- KAPITOL 245/250 mm VYSKUPSKOVANÍ SAKROKOVANOU PRŤHOZÁNY	POZN.33	- TŤ NA DŤ BOKEM ZÁLUPY 2NP + 1NP - PRŤ DESKA, $\alpha=0,023$ m/mK
POZN.18	- KAPITOL 245/250 mm VYSKUPSKOVANÍ SAKROKOVANOU PRŤHOZÁNY	POZN.34	- 130 mm, v=150 mm, NA DELU BOKU ZÁLUPY
POZN.19	- KAPITOL 245/250 mm VYSKUPSKOVANÍ SAKROKOVANOU PRŤHOZÁNY	POZN.35	- DOPĽEŤENÍ 80 mm, v=250 mm, NA DELU BOKU ZÁLUPY
POZN.20	- KAPITOL 245/250 mm VYSKUPSKOVANÍ SAKROKOVANOU PRŤHOZÁNY	POZN.36	- TŤ NA DŤ BOKEM ZÁLUPY 2NP + 1NP - PRŤ DESKA, $\alpha=0,023$ m/mK
POZN.21	- KAPITOL 245/250 mm VYSKUPSKOVANÍ SAKROKOVANOU PRŤHOZÁNY	POZN.37	- 130 mm, v=150 mm, NA DELU BOKU ZÁLUPY
POZN.22	- KAPITOL 245/250 mm VYSKUPSKOVANÍ SAKROKOVANOU PRŤHOZÁNY	POZN.38	- DOPĽEŤENÍ 80 mm, v=250 mm, NA DELU BOKU ZÁLUPY
POZN.23	- KAPITOL 245/250 mm VYSKUPSKOVANÍ SAKROKOVANOU PRŤHOZÁNY	POZN.39	- TŤ NA DŤ BOKEM ZÁLUPY 2NP + 1NP - PRŤ DESKA, $\alpha=0,023$ m/mK
POZN.24	- KAPITOL 245/250 mm VYSKUPSKOVANÍ SAKROKOVANOU PRŤHOZÁNY	POZN.40	- 130 mm, v=150 mm, NA DELU BOKU ZÁLUPY
POZN.25	- KAPITOL 245/250 mm VYSKUPSKOVANÍ SAKROKOVANOU PRŤHOZÁNY	POZN.41	- DOPĽEŤENÍ 80 mm, v=250 mm, NA DELU BOKU ZÁLUPY
POZN.26	- KAPITOL 245/250 mm VYSKUPSKOVANÍ SAKROKOVANOU PRŤHOZÁNY	POZN.42	- TŤ NA DŤ BOKEM ZÁLUPY 2NP + 1NP - PRŤ DESKA, $\alpha=0,023$ m/mK
POZN.27	- KAPITOL 245/250 mm VYSKUPSKOVANÍ SAKROKOVANOU PRŤHOZÁNY	POZN.43	- 130 mm, v=150 mm, NA DELU BOKU ZÁLUPY
POZN.28	- KAPITOL 245/250 mm VYSKUPSKOVANÍ SAKROKOVANOU PRŤHOZÁNY	POZN.44	- DOPĽEŤENÍ 80 mm, v=250 mm, NA DELU BOKU ZÁLUPY
POZN.29	- KAPITOL 245/250 mm VYSKUPSKOVANÍ SAKROKOVANOU PRŤHOZÁNY	POZN.45	- TŤ NA DŤ BOKEM ZÁLUPY 2NP + 1NP - PRŤ DESKA, $\alpha=0,023$ m/mK
POZN.30	- KAPITOL 245/250 mm VYSKUPSKOVANÍ SAKROKOVANOU PRŤHOZÁNY	POZN.46	- 130 mm, v=150 mm, NA DELU BOKU ZÁLUPY
POZN.31	- KAPITOL 245/250 mm VYSKUPSKOVANÍ SAKROKOVANOU PRŤHOZÁNY	POZN.47	- DOPĽEŤENÍ 80 mm, v=250 mm, NA DELU BOKU ZÁLUPY
POZN.32	- KAPITOL 245/250 mm VYSKUPSKOVANÍ SAKROKOVANOU PRŤHOZÁNY	POZN.48	- TŤ NA DŤ BOKEM ZÁLUPY 2NP + 1NP - PRŤ DESKA, $\alpha=0,023$ m/mK
POZN.33	- KAPITOL 245/250 mm VYSKUPSKOVANÍ SAKROKOVANOU PRŤHOZÁNY	POZN.49	- 130 mm, v=150 mm, NA DELU BOKU ZÁLUPY
POZN.34	- KAPITOL 245/250 mm VYSKUPSKOVANÍ SAKROKOVANOU PRŤHOZÁNY	POZN.50	- DOPĽEŤENÍ 80 mm, v=250 mm, NA DELU BOKU ZÁLUPY
POZN.35	- KAPITOL 245/250 mm VYSKUPSKOVANÍ SAKROKOVANOU PRŤHOZÁNY	POZN.51	- TŤ NA DŤ BOKEM ZÁLUPY 2NP + 1NP - PRŤ DESKA, $\alpha=0,023$ m/mK
POZN.36	- KAPITOL 245/250 mm VYSKUPSKOVANÍ SAKROKOVANOU PRŤHOZÁNY	POZN.52	- 130 mm, v=150 mm, NA DELU BOKU ZÁLUPY
POZN.37	- KAPITOL 245/250 mm VYSKUPSKOVANÍ SAKROKOVANOU PRŤHOZÁNY	POZN.53	- DOPĽEŤENÍ 80 mm, v=250 mm, NA DELU BOKU ZÁLUPY
POZN.38	- KAPITOL 245/250 mm VYSKUPSKOVANÍ SAKROKOVANOU PRŤHOZÁNY	POZN.54	- TŤ NA DŤ BOKEM ZÁLUPY 2NP + 1NP - PRŤ DESKA, $\alpha=0,023$ m/mK
POZN.39	- KAPITOL 245/250 mm VYSKUPSKOVANÍ SAKROKOVANOU PRŤHOZÁNY	POZN.55	- 130 mm, v=150 mm, NA DELU BOKU ZÁLUPY
POZN.40	- KAPITOL 245/250 mm VYSKUPSKOVANÍ SAKROKOVANOU PRŤHOZÁNY	POZN.56	- DOPĽEŤENÍ 80 mm, v=250 mm, NA DELU BOKU ZÁLUPY
POZN.41	- KAPITOL 245/250 mm VYSKUPSKOVANÍ SAKROKOVANOU PRŤHOZÁNY	POZN.57	- TŤ NA DŤ BOKEM ZÁLUPY 2NP + 1NP - PRŤ DESKA, $\alpha=0,023$ m/mK
POZN.42	- KAPITOL 245/250 mm VYSKUPSKOVANÍ SAKROKOVANOU PRŤHOZÁNY	POZN.58	- 130 mm, v=150 mm, NA DELU BOKU ZÁLUPY
POZN.43	- KAPITOL 245/250 mm VYSKUPSKOVANÍ SAKROKOVANOU PRŤHOZÁNY	POZN.59	- DOPĽEŤENÍ 80 mm, v=250 mm, NA DELU BOKU ZÁLUPY
POZN.44	- KAPITOL 245/250 mm VYSKUPSKOVANÍ SAKROKOVANOU PRŤHOZÁNY	POZN.60	- TŤ NA DŤ BOKEM ZÁLUPY 2NP + 1NP - PRŤ DESKA, $\alpha=0,023$ m/mK
POZN.45	- KAPITOL 245/250 mm VYSKUPSKOVANÍ SAKROKOVANOU PRŤHOZÁNY	POZN.61	- 130 mm, v=150 mm, NA DELU BOKU ZÁLUPY
POZN.46	- KAPITOL 245/250 mm VYSKUPSKOVANÍ SAKROKOVANOU PRŤHOZÁNY	POZN.62	- DOPĽEŤENÍ 80 mm, v=250 mm, NA DELU BOKU ZÁLUPY
POZN.47	- KAPITOL 245/250 mm VYSKUPSKOVANÍ SAKROKOVANOU PRŤHOZÁNY	POZN.63	- TŤ NA DŤ BOKEM ZÁLUPY 2NP + 1NP - PRŤ DESKA, $\alpha=0,023$ m/mK
POZN.48	- KAPITOL 245/250 mm VYSKUPSKOVANÍ SAKROKOVANOU PRŤHOZÁNY	POZN.64	- 130 mm, v=150 mm, NA DELU BOKU ZÁLUPY
POZN.49	- KAPITOL 245/250 mm VYSKUPSKOVANÍ SAKROKOVANOU PRŤHOZÁNY	POZN.65	- DOPĽEŤENÍ 80 mm, v=250 mm, NA DELU BOKU ZÁLUPY
POZN.50	- KAPITOL 245/250 mm VYSKUPSKOVANÍ SAKROKOVANOU PRŤHOZÁNY	POZN.66	- TŤ NA DŤ BOKEM ZÁLUPY 2NP + 1NP - PRŤ DESKA, $\alpha=0,023$ m/mK
POZN.51	- KAPITOL 245/250 mm VYSKUPSKOVANÍ SAKROKOVANOU PRŤHOZÁNY	POZN.67	- 130 mm, v=150 mm, NA DELU BOKU ZÁLUPY
POZN.52	- KAPITOL 245/250 mm VYSKUPSKOVANÍ SAKROKOVANOU PRŤHOZÁNY	POZN.68	- DOPĽEŤENÍ 80 mm, v=250 mm, NA DELU BOKU ZÁLUPY
POZN.53	- KAPITOL 245/250 mm VYSKUPSKOVANÍ SAKROKOVANOU PRŤHOZÁNY	POZN.69	- TŤ NA DŤ BOKEM ZÁLUPY 2NP + 1NP - PRŤ DESKA, $\alpha=0,023$ m/mK
POZN.54	- KAPITOL 245/250 mm VYSKUPSKOVANÍ SAKROKOVANOU PRŤHOZÁNY	POZN.70	- 130 mm, v=150 mm, NA DELU BOKU ZÁLUPY
POZN.55	- KAPITOL 245/250 mm VYSKUPSKOVANÍ SAKROKOVANOU PRŤHOZÁNY	POZN.71	- DOPĽEŤENÍ 80 mm, v=250 mm, NA DELU BOKU ZÁLUPY
POZN.56	- KAPITOL 245/250 mm VYSKUPSKOVANÍ SAKROKOVANOU PRŤHOZÁNY	POZN.72	- TŤ NA DŤ BOKEM ZÁLUPY 2NP + 1NP - PRŤ DESKA, $\alpha=0,023$ m/mK
POZN.57	- KAPITOL 245/250 mm VYSKUPSKOVANÍ SAKROKOVANOU PRŤHOZÁNY	POZN.73	- 130 mm, v=150 mm, NA DELU BOKU ZÁLUPY
POZN.58	- KAPITOL 245/250 mm VYSKUPSKOVANÍ SAKROKOVANOU PRŤHOZÁNY	POZN.74	- DOPĽEŤENÍ 80 mm, v=250 mm, NA DELU BOKU ZÁLUPY
POZN.59	- KAPITOL 245/250 mm VYSKUPSKOVANÍ SAKROKOVANOU PRŤHOZÁNY	POZN.75	- TŤ NA DŤ BOKEM ZÁLUPY 2NP + 1NP - PRŤ DESKA, $\alpha=0,023$ m/mK
POZN.60	- KAPITOL 245/250 mm VYSKUPSKOVANÍ SAKROKOVANOU PRŤHOZÁNY	POZN.76	- 130 mm, v=150 mm, NA DELU BOKU ZÁLUPY
POZN.61	- KAPITOL 245/250 mm VYSKUPSKOVANÍ SAKROKOVANOU PRŤHOZÁNY	POZN.77	- DOPĽEŤENÍ 80 mm, v=250 mm, NA DELU BOKU ZÁLUPY
POZN.62	- KAPITOL 245/250 mm VYSKUPSKOVANÍ SAKROKOVANOU PRŤHOZÁNY	POZN.78	- TŤ NA DŤ BOKEM ZÁLUPY 2NP + 1NP - PRŤ DESKA, $\alpha=0,023$ m/mK
POZN.63	- KAPITOL 245/250 mm VYSKUPSKOVANÍ SAKROKOVANOU PRŤHOZÁNY	POZN.79	- 130 mm, v=150 mm, NA DELU BOKU ZÁLUPY
POZN.64	- KAPITOL 245/250 mm VYSKUPSKOVANÍ SAKROKOVANOU PRŤHOZÁNY	POZN.80	- DOPĽEŤENÍ 80 mm, v=250 mm, NA DELU BOKU ZÁLUPY
POZN.65	- KAPITOL 245/250 mm VYSKUPSKOVANÍ SAKROKOVANOU PRŤHOZÁNY	POZN.81	- TŤ NA DŤ BOKEM ZÁLUPY 2NP + 1NP - PRŤ DESKA, $\alpha=0,023$ m/mK
POZN.66	- KAPITOL 245/250 mm VYSKUPSKOVANÍ SAKROKOVANOU PRŤHOZÁNY	POZN.82	- 130 mm, v=150 mm, NA DELU BOKU ZÁLUPY
POZN.67	- KAPITOL 245/250 mm VYSKUPSKOVANÍ SAKROKOVANOU PRŤHOZÁNY	POZN.83	- DOPĽEŤENÍ 80 mm, v=250 mm, NA DELU BOKU ZÁLUPY
POZN.68	- KAPITOL 245/250 mm VYSKUPSKOVANÍ SAKROKOVANOU PRŤHOZÁNY	POZN.84	- TŤ NA DŤ BOKEM ZÁLUPY 2NP + 1NP - PRŤ DESKA, $\alpha=0,023$ m/mK
POZN.69	- KAPITOL 245/250 mm VYSKUPSKOVANÍ SAKROKOVANOU PRŤHOZÁNY	POZN.85	- 130 mm, v=150 mm, NA DELU BOKU ZÁLUPY
POZN.70	- KAPITOL 245/250 mm VYSKUPSKOVANÍ SAKROKOVANOU PRŤHOZÁNY	POZN.86	- DOPĽEŤENÍ 80 mm, v=250 mm, NA DELU BOKU ZÁLUPY
POZN.71	- KAPITOL 245/250 mm VYSKUPSKOVANÍ SAKROKOVANOU PRŤHOZÁNY	POZN.87	- TŤ NA DŤ BOKEM ZÁLUPY 2NP + 1NP - PRŤ DESKA, $\alpha=0,023$ m/mK
POZN.72	- KAPITOL 245/250 mm VYSKUPSKOVANÍ SAKROKOVANOU PRŤHOZÁNY	POZN.88	- 130 mm, v=150 mm, NA DELU BOKU ZÁLUPY
POZN.73	- KAPITOL 245/250 mm VYSKUPSKOVANÍ SAKROKOVANOU PRŤHOZÁNY	POZN.89	- DOPĽEŤENÍ 80 mm, v=250 mm, NA DELU BOKU ZÁLUPY
POZN.74	- KAPITOL 245/250 mm VYSKUPSKOVANÍ SAKROKOVANOU PRŤHOZÁNY	POZN.90	- TŤ NA DŤ BOKEM ZÁLUPY 2NP + 1NP - PRŤ DESKA, $\alpha=0,023$ m/mK
POZN.75	- KAPITOL 245/250 mm VYSKUPSKOVANÍ SAKROKOVANOU PRŤHOZÁNY	POZN.91	- 130 mm, v=150 mm, NA DELU BOKU ZÁLUPY
POZN.76	- KAPITOL 245/250 mm VYSKUPSKOVANÍ SAKROKOVANOU PRŤHOZÁNY	POZN.92	- DOPĽEŤENÍ 80 mm, v=250 mm, NA DELU BOKU ZÁLUPY
POZN.77	- KAPITOL 245/250 mm VYSKUPSKOVANÍ SAKROKOVANOU PRŤHOZÁNY	POZN.93	- TŤ NA DŤ BOKEM ZÁLUPY 2NP + 1NP - PRŤ DESKA, $\alpha=0,023$ m/mK
POZN.78	- KAPITOL 245/250 mm VYSKUPSKOVANÍ SAKROKOVANOU PRŤHOZÁNY	POZN.94	- 130 mm, v=150 mm, NA DELU BOKU ZÁLUPY
POZN.79	- KAPITOL 245/250 mm VYSKUPSKOVANÍ SAKROKOVANOU PRŤHOZÁNY	POZN.95	- DOPĽEŤENÍ 80 mm, v=250 mm, NA DELU BOKU ZÁLUPY
POZN.80	- KAPITOL 245/250 mm VYSKUPSKOVANÍ SAKROKOVANOU PRŤHOZÁNY	POZN.96	- TŤ NA DŤ BOKEM ZÁLUPY 2NP + 1NP - PRŤ DESKA, $\alpha=0,023$ m/mK
POZN.81	- KAPITOL 245/250 mm VYSKUPSKOVANÍ SAKROKOVANOU PRŤHOZÁNY	POZN.97	- 130 mm, v=150 mm, NA DELU BOKU ZÁLUPY
POZN.82	- KAPITOL 245/250 mm VYSKUPSKOVANÍ SAKROKOVANOU PRŤHOZÁNY	POZN.98	- DOPĽEŤENÍ 80 mm, v=250 mm, NA DELU BOKU ZÁLUPY
POZN.83	- KAPITOL 245/250 mm VYSKUPSKOVANÍ SAKROKOVANOU PRŤHOZÁNY	POZN.99	- TŤ NA DŤ BOKEM ZÁLUPY 2NP + 1NP - PRŤ DESKA, $\alpha=0,023$ m/mK
POZN.84	- KAPITOL 245/250 mm VYSKUPSKOVANÍ SAKROKOVANOU PRŤHOZÁNY	POZN.100	- 130 mm, v=150 mm, NA DELU BOKU ZÁLUPY
POZN.85	- KAPITOL 245/250 mm VYSKUPSKOVANÍ SAKROKOVANOU PRŤHOZÁNY	POZN.101	- DOPĽEŤENÍ 80 mm, v=250 mm, NA DELU BOKU ZÁLUPY
POZN.86	- KAPITOL 245/250 mm VYSKUPSKOVANÍ SAKROKOVANOU PRŤHOZÁNY	POZN.102	- TŤ NA DŤ BOKEM ZÁLUPY 2NP + 1NP - PRŤ DESKA, $\alpha=0,023$ m/mK
POZN.87	- KAPITOL 245/250 mm VYSKUPSKOVANÍ SAKROKOVANOU PRŤHOZÁNY	POZN.103	- 130 mm, v=150 mm, NA DELU BOKU ZÁLUPY
POZN.88	- KAPITOL 245/250 mm VYSKUPSKOVANÍ SAKROKOVANOU PRŤHOZÁNY	POZN.104	- DOPĽEŤENÍ 80 mm, v=250 mm, NA DELU BOKU ZÁLUPY
POZN.89	- KAPITOL 245/250 mm VYSKUPSKOVANÍ SAKROKOVANOU PRŤHOZÁNY	POZN.105	- TŤ NA DŤ BOKEM ZÁLUPY 2NP + 1NP - PRŤ DESKA, $\alpha=0,023$ m/mK
POZN.90	- KAPITOL 245/250 mm VYSKUPSKOVANÍ SAKROKOVANOU PRŤHOZÁNY	POZN.106	- 130 mm, v=150 mm, NA DELU BOKU ZÁLUPY
POZN.91	- KAPITOL 245/250 mm VYSKUPSKOVANÍ SAKROKOVANOU PRŤHOZÁNY	POZN.107	- DOPĽEŤENÍ 80 mm, v=250 mm, NA DELU BOKU ZÁLUPY
POZN.92	- KAPITOL 245/250 mm VYSKUPSKOVANÍ SAKROKOVANOU PRŤHOZÁNY	POZN.108	- TŤ NA DŤ BOKEM ZÁLUPY 2NP + 1NP - PRŤ DESKA, $\alpha=0,023$ m/mK
POZN.93	- KAPITOL 245/250 mm VYSKUPSKOVANÍ SAKROKOVANOU PRŤHOZÁNY	POZN.109	- 130 mm, v=150 mm, NA DELU BOKU ZÁLUPY
POZN.94	- KAPITOL 245/250 mm VYSKUPSKOVANÍ SAKROKOVANOU PRŤHOZÁNY	POZN.110	- DOPĽEŤENÍ 80 mm, v=250 mm, NA DELU BOKU ZÁLUPY
POZN.95	- KAPITOL 245/250 mm VYSKUPSKOVANÍ SAKROKOVANOU PRŤHOZÁNY	POZN.111	- TŤ NA DŤ BOKEM ZÁLUPY 2NP + 1NP - PRŤ DESKA, $\alpha=0,023$ m/mK
POZN.96	- KAPITOL 245/250 mm VYSKUPSKOVANÍ SAKROKOVANOU PRŤHOZÁNY	POZN.112	- 130 mm, v=150 mm, NA DELU BOKU ZÁLUPY
POZN.97	- KAPITOL 245/250 mm VYSKUPSKOVANÍ SAKROKOVANOU PRŤHOZÁNY	POZN.113	- DOPĽEŤENÍ 80 mm, v=250 mm, NA DELU BOKU ZÁLUPY
POZN.98	- KAPITOL 245/250 mm VYSKUPSKOVANÍ SAKROKOVANOU PRŤHOZÁNY	POZN.114	- TŤ NA DŤ BOKEM ZÁLUPY 2NP + 1NP - PRŤ DESKA, $\alpha=0,023$ m/mK
POZN.99	- KAPITOL 245/250 mm VYSKUPSKOVANÍ SAKROKOVANOU PRŤHOZÁNY	POZN.115	- 130 mm, v=150 mm, NA DELU BOKU ZÁLUPY
POZN.100	- KAPITOL 245/250 mm VYSKUPSKOVANÍ SAKROKOVANOU PRŤHOZÁNY	POZN.116	- DOPĽEŤENÍ 80 mm, v=250 mm, NA DELU BOKU ZÁLUPY
POZN.101	- KAPITOL 245/250 mm VYSKUPSKOVANÍ SAKROKOVANOU PRŤHOZÁNY	POZN.117	- TŤ NA DŤ BOKEM ZÁLUPY 2NP + 1NP - PRŤ DESKA, $\alpha=0,023$ m/mK
POZN.102	- KAPITOL 245/250 mm VYSKUPSKOVANÍ SAKROKOVANOU PRŤHOZÁNY	POZN.118	- 130 mm, v=150 mm, NA DELU BOKU ZÁLUPY
POZN.103	- KAPITOL 245/250 mm VYSKUPSKOVANÍ SAKROKOVANOU PRŤHOZÁNY	POZN.119	- DOPĽEŤENÍ 80 mm, v=250 mm, NA DELU BOKU ZÁLUPY
POZN.104	- KAPITOL 245/250 mm VYSKUPSKOVANÍ SAKROKOVANOU PRŤHOZÁNY	POZN.120	- TŤ NA DŤ BOKEM ZÁLUPY 2NP + 1NP - PRŤ DESKA, $\alpha=0,023$ m/mK
POZN.105	- KAPITOL 245/250 mm VYSKUPSKOVANÍ SAKROKOVANOU PRŤHOZÁNY	POZN.121	- 130 mm, v=150 mm, NA DELU BOKU ZÁLUPY
POZN.106	- KAPITOL 245/250 mm VYSKUPSKOVANÍ SAKROKOVANOU PRŤHOZÁNY	POZN.122	- DOPĽEŤENÍ 80 mm, v=250 mm, NA DELU BOKU ZÁLUPY
POZN.107	- KAPITOL 245/250 mm VYSKUPSKOVANÍ SAKROKOVANOU PRŤHOZÁNY	POZN.123	- TŤ NA DŤ BOKEM ZÁLUPY 2NP + 1NP - PRŤ DESKA, $\alpha=0,023$ m/mK
POZN.108	- KAPITOL 245/250 mm VYSKUPSKOVANÍ SAKROKOVANOU PRŤHOZÁNY	POZN.124	- 130 mm, v=150 mm, NA DELU BOKU ZÁLUPY
POZN.109	- KAPITOL 245/250 mm VYSKUPSKOVANÍ SAKROKOVANOU PRŤHOZÁNY	POZN.125	- DOPĽEŤENÍ 80 mm, v=250 mm, NA DELU BOKU ZÁLUPY
POZN.110	- KAPITOL 245/250 mm VYSKUPSKOVANÍ SAKROKOVANOU PRŤHOZÁNY	POZN.126	- TŤ NA DŤ BOKEM ZÁLUPY 2NP + 1NP - PRŤ DESKA, $\alpha=0,023$ m/mK
POZN.111	- KAPITOL 245/250 mm VYSKUPSKOVANÍ SAKROKOVANOU PRŤHOZÁNY	POZN.127	- 130 mm, v=150 mm, NA DELU BOKU ZÁLUPY
POZN.112	- KAPITOL 245/250 mm VYSKUPSKOVANÍ SAKROKOVANOU PRŤHOZÁNY	POZN.128	- DOPĽEŤENÍ 80 mm, v=250 mm, NA DELU BOKU ZÁLUPY
POZN.113	- KAPITOL 245/250 mm VYSKUPSKOVANÍ SAKROKOVANOU PRŤHOZÁNY	POZN.129	- TŤ NA DŤ BOKEM ZÁLUPY 2NP + 1NP - PRŤ DESKA, $\alpha=0,023$ m/mK
POZN.114	- KAPITOL 245/250 mm VYSKUPSKOVANÍ SAKROKOVANOU PRŤHOZÁNY	POZN.130	- 130 mm, v=150 mm, NA DELU BOKU ZÁLUPY
POZN.115	- KAPITOL 245/250 mm VYSKUPSKOVANÍ SAKROKOVANOU PRŤHOZÁNY	POZN.131	- DOPĽEŤENÍ 80 mm, v=250 mm, NA DELU BOKU ZÁLUPY
POZN.116	- KAPITOL 245/250 mm VYSKUPSKOVANÍ SAKROKOVANOU PRŤHOZÁNY	POZN.132	- TŤ NA DŤ BOKEM ZÁLUPY 2NP + 1NP - PRŤ DESKA, $\alpha=0,023$ m/mK
POZN.117	- KAPITOL 245/250 mm VYSKUPSKOVANÍ SAKROKOVANOU PRŤHOZÁNY	POZN.133	- 130 mm, v=150 mm, NA DELU BOKU ZÁLUPY
POZN.118	- KAPITOL 245/250 mm VYSKUPSKOVANÍ SAKROKOVANOU PRŤHOZÁNY	POZN.134	- DOPĽEŤENÍ 80 mm, v=250 mm, NA DELU BOKU ZÁLUPY
POZN.119	- KAPITOL 245/250 mm VYSKUPSKOVANÍ SAKROKOVANOU PRŤHOZÁNY	POZN.135	- TŤ NA DŤ BOKEM ZÁLUPY 2NP + 1NP - PRŤ DESKA, $\alpha=0,023$ m/mK
POZN.120	- KAPITOL 245/250 mm VYSKUPSKOVANÍ SAKROKOVANOU PRŤHOZÁNY	POZN.136	- 130 mm, v=150 mm, NA DELU BOKU ZÁLUPY
POZN.121	- KAPITOL 245/250 mm VYSKUPSKOVANÍ SAKROKOVANOU PRŤHOZÁNY	POZN.137	- DOPĽEŤENÍ 80 mm, v=250 mm, NA DELU BOKU ZÁLUPY
POZN.122	- KAPITOL 245/250 mm VYSKUPSKOVANÍ SAKROKOVANOU PRŤHOZÁNY	POZN.138	-

[illegible]

Tabulka překládů				
Označení:	Popis:	Rozměr: (mm)	Počet: (ks)	Poznámka:
P01	NOSNÝ PŘEKLAD	1750x300x249	1	—
P02	NOSNÝ PŘEKLAD	1250x250x249	8	—
P03	NENOSNÝ PŘEKLAD	2500x100x249	3	—
P04	NENOSNÝ PŘEKLAD	1250x150x249	8	—
P05	NENOSNÝ PŘEKLAD	990x100x249	4	ZKRÁCENÝ Z DÉLKY 1250mm
P06	NENOSNÝ PŘEKLAD	2200x100x249	4	ZKRÁCENÝ Z DÉLKY 2500mm
P07	NENOSNÝ PŘEKLAD	1945x100x249	4	ZKRÁCENÝ Z DÉLKY 2500mm
P08	PLOCHÝ PŘEKLAD	2250x150x125	4	ZKRÁCENÝ Z DÉLKY 2500mm
P09	NENOSNÝ PŘEKLAD	1250x100x249	4	—
P10	NENOSNÝ PŘEKLAD	1500x150x249	3	ZKRÁCENÝ Z DÉLKY 2500mm
P11	NOSNÝ PŘEKLAD	2750x200x249	1	—

LEGENDA LEHKÝCH /SDK/ KONSTRUKCÍ

P1	SÁDKAROTVORNÝ PODHLED – ZAVĚŠENÝ SÍK PODHLED OPLÁŠENÝ SÁDKAROTVORNOU DESKOU 1x R6/41 hl. 12,5 mm, NA KOVOVÉ DVYDROVÉ KOVĚ KONSTRUKCI R-CO, ROZČETĚ MONIŤAŽNÍCH PROFILŮ 500 mm, BZZ, BERNALINÍ IZOLACE, /POŽITÍ UCELENÍ SYSTÉM VČETNĚ VŠECH DOPŮLNĚ OD JEDNOHO DODAVATELE/
P2	SÁDKAROTVORNÝ PODHLED – ZAVĚŠENÝ SÍK PODHLED OPLÁŠENÝ SÁDKAROTVORNÝM IMPREG. DESKOU 1x R6/41S hl. 12,5 mm, NA KOVOVÉ DVYDROVÉ KOVĚ KONSTRUKCI R-CO, ROZČETĚ MONIŤAŽNÍCH PROFILŮ 500 mm, BZZ, BERNALINÍ IZOLACE, /POŽITÍ UCELENÍ SYSTÉM VČETNĚ VŠECH DOPŮLNĚ OD JEDNOHO DODAVATELE/
P3	SÁDKAROTVORNÁ PŘEDSTĚNA – PŘEDSÁZEVÁ STĚNA hl. 150 mm JEDNOPLÁŠŤOVÁ OPLÁŠENÁ VÝKOPSKÝMI POKRYTOVÝMI PROFITÓZÁMI A IMPREGOVANOU DESKOU 1x DÍRŤAL (DLA ČSN EN50211, hl. 12,5 mm, NA KOVOVÉ KONSTRUKCI Z PROFILŮ R-CO 100 a 313mm BZZ, BERNALINÍ IZOLACE, /POŽITÍ UCELENÍ SYSTÉM VČETNĚ VŠECH DOPŮLNĚ OD JEDNOHO DODAVATELE/

LEGENDA - OBECNÁ POZNÁMKA

- [illegible]

- [illegible]

27. KONSTRUKCE STŘEŠNÝ MYS BYI V SOUHLADU S ČSN 731901/NAVRHOVÁNÍ STŘEŠÍ, ČSN 733610/NAVRHOVÁNÍ KLEPÍŠKOVÝ VÝROBKŮ, ČSN EN ISO 13788 (730544) TYPISNÉ VLASTNOSTI CHODNÝCH STAVENISŮ DOLŽI A STAVENISŮ ROVNĚ.
28. OVOČNÍK PLOCHÝCH STŘEB A JEHO PROVEDENÍ VNITŘNÍ SVODY, STŘEŠNÍ VÍTK VÝHRVÁNÍ, VČETNĚ PŘÍPOJENÍ NA PAROTNÍ SOUPRAVU A DALŠÍ DOPROD.
29. PROSTORŮ NÁVŠŤNÍKŮ STŘEŠÍ V SOUHLADU S JE. NUTNO ZAJISTIT VODOSÁNI A PLOŠNOST.
30. VÝPISNÉ ... ČÍSLO, DĚŘE OBVOJOVÝCH KONSTRUKCÍ JSOU NÁVĚSTY A PODROBNĚ SPECIFIKOVANY V VÝPISU ROZK. PSV.
31. JEHO PŘÍSTROJE (PHV) MUSÍ BYT UMÍSTĚNÝ TAK, ABY RUKOJET DĚLA MAX. 150MM NAD PODLAHU. HYDRANTY BUDOU UMÍSTĚNÉ VE VÝŠCE 1,42 A 1,3 NA PODLAHU (MĚŘENO KE STŘEŠÍ ZARUČENÍ) A BUDOU OZNAČENY BEZPEČNOSTNÍMI ZNAČKAMI A TABULKAMI DLE ČSN ISO 386. OSAZENÍ HYDRANTŮ JE ZÁVISLE NA POŽÁRNÍM HYDROTATOVÝM SKŘÍNEH.

LEGENDA HMOT

- | | |
|--|---|
| | NOSNÉ OBVOJOVÉ ZDVO JEDNOMĚRNE TEPELNĚIZOLAČNÍ – VYPLNĚNÍ TL 350mm Z AUTOKLAOVANÉHO PÓROBETONU S DVOUTLIVÝM PEREM, DRAŽKOU A GYPOVÝM KAPSAM, OBŮJEVMA HMOTNOST 500 kg/m ³ , $\lambda_w=0,077$ W/m ² K, $R_w=50\text{dB}$, ROZMĚRY 495x500x249mm, PĚVNOST V TLAKU 2,2 MPa, NA ČLOPĚSNÉ NANESENÉ MALTU PO TENKÉ SPÁRY 1–3mm PĚVNOSTI SMĚO (DLE EN 771–4), VÝSLEDNÁ CHARAKTERISTICKÁ PĚVNOST ZDVA V TLAKU MUSÍ BÝT MINIMÁLNĚ 1,25 MPa |
| | SOKOVÉ NOSNÉ ZDVO – VYPLNĚNÍ TL 350mm Z AUTOKLAOVANÉHO PÓROBETONU S DVOUTLIVÝM PEREM, DRAŽKOU A GYPOVÝM KAPSAM, OBŮJEVMA HMOTNOST 500 kg/m ³ , $\lambda_w=0,140$ W/m ² K, $R_w=48\text{dB}$, ROZMĚRY 590x530x249mm, PĚVNOST V TLAKU 3,5 MPa, I. ŘADA NA TEPELNĚIZOLAČNÍ ZAKLADU MALTU PO TENKÉ SPÁRY 10–40mm PĚVNOSTI SMĚO (DLE EN 771–4), I. ŘADA NA ČLOPĚSNÉ NANESENÉ MALTU PO TENKÉ SPÁRY 1–3mm PĚVNOSTI SMĚO, VÝSLEDNÁ CHARAKTERISTICKÁ PĚVNOST ZDVA V TLAKU MUSÍ BÝT MINIMÁLNĚ 2,32 MPa |
| | VNITŘNÍ NOSNÉ ZDVO NEJZBYTĚJŠÍ STĚNÝ – TL 300mm Z VÁPENOSPOKÝTOVÝM TVRČNÍM S PEREM A DRAŽKOU, OBŮJEVMA HMOTNOST 1800 kg/m ³ , $\lambda_w=0,99$ W/m ² K, $R_w=51\text{dB}$, ROZMĚRY 248x300x249mm, PĚVNOST V TLAKU 12MPa, NA ČLOPĚSNÉ NANESENÉ MALTU PO TENKÉ SPÁRY 1–3mm PĚVNOSTI SMĚO (DLE EN 771–2), VÝSLEDNÁ CHARAKTERISTICKÁ PĚVNOST ZDVA V TLAKU MUSÍ BÝT MINIMÁLNĚ 6,61 MPa |
| | NOSNÉ OBVOJOVÉ ZDVO SKLEPKOVÝ KŮJ (A VNITŘNÍ ZDVO POD SCHOŠTÍ) – TL 250mm / A 200mm / Z AUTOKLAOVANÉHO PÓROBETONU S PEREM A DRAŽKOU, OBŮJEVMA HMOTNOST 500 kg/m ³ , $\lambda_w=0,140$ W/m ² K, ROZMĚRY 590x520x249mm (A 590x540x249mm), PĚVNOST V TLAKU 3,5 MPa, NA ČLOPĚSNÉ NANESENÉ MALTU PO TENKÉ SPÁRY 1–3mm PĚVNOSTI SMĚO (DLE EN 771–4), VÝSLEDNÁ CHARAKTERISTICKÁ PĚVNOST ZDVA V TLAKU MUSÍ BÝT MINIMÁLNĚ 2,32 MPa |
| | VNITŘNÍ NENOSNÉ PRŮCHOVÉ ZDVO – TL 100 / A 150mm / Z AUTOKLAOVANÉHO PÓROBETONU, HLADKÉ, OBŮJEVMA HMOTNOST 500 kg/m ³ , $R_w=37\text{dB}$ / λ_{10}/dB , ROZDĚR 599x49x500mm / 599x49x500mm, NA ČLOPĚSNÉ NANESENÉ MALTU PO TENKÉ SPÁRY 1–3mm PĚVNOSTI SMĚO (DLE EN 771–4) |
| | VNITŘNÍ NENOSNÉ ZDVO PŘÍTVĚK ŠACHT – TL 50mm / A 75mm / Z AUTOKLAOVANÉHO PÓROBETONU, HLADKÉ, OBŮJEVMA HMOTNOST 500 kg/m ³ , ROZDĚR 599x49x500mm / 599x49x500mm, NA ČLOPĚSNÉ NANESENÉ MALTU PO TENKÉ SPÁRY 1–3mm PĚVNOSTI SMĚO (DLE EN 771–4) |
| | NOSNÉ STAVĚNÍ KONSTRUKCE MONOLITICKÉ, ŽELEZOBETONOVÉ, SPECIFIKACE DRUHŮ POUŽITÉHO BETONU A VYTŮŽNĚ – VZ D.1.2.STAVĚNÉ KONSTRUKČNÍ ŘEŠENÍ, POŘ. DLE SPECIFIKACE VE VÝPISU SLUŽEB KONSTRUKČNÍ |
| | NOSNÉ STAVĚNÍ KONSTRUKCE MONOLITICKÉ, BETONOVÉ, SPECIFIKACE DRUHŮ POUŽITÉHO BETONU – VZ D.1.2.STAVĚNÉ KONSTRUKČNÍ ŘEŠENÍ, POŘ. DLE SPECIFIKACE VE VÝPISU SLUŽEB KONSTRUKČNÍ |
| | VÝROBŠOVANÉ TVAROVÉ ŽITABŮRNÉ BĚHČI O ROZMĚRY 250x250x500mm A 500x250x400mm S PROBĚTOVÁKOU A VLOŽENOU SVISLOU A VODOPRŮVODNÝ VYTŮŽNĚ – VZ D.1.2.STAVĚNÉ KONSTRUKČNÍ ŘEŠENÍ |
| | TEPELNÁ IZOLACE Z EXPANDOVANÉHO PĚNĚVÝHO POLYSTYRENU (EPS), $\lambda_w=\text{min}0,038$ W/m ² K, PODROBNÁ SPECIFIKACE MATERIÁLU VIZ VÝPIS SLUŽEB KONSTRUKČNÍ, ALT. VZ POZNÁMKY |
| | TEPELNÁ IZOLACE Z EXPANDOVANÉHO PĚNĚVÝHO POLYSTYRENU S UZÁVĚROU PŮVCHOVÝCH STRUKTURŮ (EPS-FERMENT), POŘ. DESKY Z EXTRUDOVANÉHO POLYSTYRENU (XPS), $\lambda_w=\text{min}0,028$ W/m ² K, PODROBNÁ SPECIFIKACE MATERIÁLU VIZ VÝPIS SLUŽEB KONSTRUKČNÍ, ALT. VZ POZNÁMKY |
| | TEPELNÁ IZOLACE Z MĚKÁKÉHO LÁNY (WOL), PODROBNÁ SPECIFIKACE MATERIÁLU VIZ VÝPIS SLUŽEB KONSTRUKČNÍ, ALT. VZ POZNÁMKY |
| | TEPELNÁ IZOLACE Z MĚKÁKÉHO LÁNY (WOL) S BAZÍ POLYISOKYANURÁTEM (PIR), POŘ. DESKY NA BAZÍ POLYURETANU (PUR), FASÁDNÍ DESKA PUR $\lambda_w=0,023$ W/m ² K, STŘEŠNÍ DESKA PUR $\lambda_w=0,023$ W/m ² K, PODROBNÁ SPECIFIKACE MATERIÁLU VIZ VÝPIS SLUŽEB KONSTRUKČNÍ |
| | KLADIČKY LŮŽE – DŘEVĚNÉ KAMENNÉ FRAKCE 4–8 MM |
| | HUTĚNÝ PODSIP – DŘEVĚNÉ KAMENNÉ FRAKCE 0–32 MM |
| | HUTĚNÝ PODSIP – DŘEVĚNÉ KAMENNÉ FRAKCE 16–32 MM |
| | ZASTYPL VYTĚŽENOU ZEMINU HUTĚNOU PD VRSŤVACH 200 mm |
| | FINÁLNÍ VRSŤVA – PŮVODNÍ SEAMATY OBRNCE, OSADIT TRÁVNÍ SEMENEM |
| | OKAPOVÝ CHODNÍK – OKRÁSNÉ VALCUTY, ØØU KAMENNÝM (ŠTĚROUČNÍ 16/32 mm) |
| | ROSTLÝ TERÉN I. TŘÍDA ŽITĚLNOSTI |
| | HYDROIZOLACE, PODROBNÁ SPECIFIKACE MATERIÁLU VIZ VÝPIS SLUŽEB KONSTRUKČNÍ |
| | GEOTEXTILIE, PODROBNÁ SPECIFIKACE MATERIÁLU VIZ VÝPIS SLUŽEB KONSTRUKČNÍ |
| | HLASČ AUTOMATY DETEKTACE A SIGNALIZACE – VZ D.1.3.POŽÁRNÍ BEZPEČNOSTNÍ ŘEŠENÍ |
| | POŽÁRNÍ IZOLACEY S POŽÁRNÍ ODOLNOSTÍ – VZ D.1.3.POŽÁRNÍ BEZPEČNOSTNÍ ŘEŠENÍ |
| | OCĚLOVÉ NOSNÍKY |

LEGENDA ZNAČEK

A-E	0.1.1.2.15 SLABKYBY KONSTRUKCI – PODLAHY A STRO
S	0.1.1.2.15 SLABKYBY KONSTRUKCI – STŘECHA A STRO
Z	0.1.1.2.15 SLABKYBY KONSTRUKCI – ZDIVO
F	0.1.1.2.16 VÝPIS PRVKŮ PSV – A) FASÁDNÍ PRVKY
T/PL	0.1.1.2.16 VÝPIS PRVKŮ PSV – B) TRUHLAŘSKÉ PRVKY
K	0.1.1.2.16 VÝPIS PRVKŮ PSV – C) KLEMPÁŘSKÉ PRVKY
Z	0.1.1.2.16 VÝPIS PRVKŮ PSV – D) ZEMČIČKOVÉ PRVKY
OS	0.1.1.2.16 VÝPIS PRVKŮ PSV – E) OSTATNÍ PRVKY
P	VIZ. TABULKA PŘEKLADŮ

magpie
architects
martinka spusta
architekti

maspartí s.r.o. IČ 03198057 © 2024
Nádražní 1790 Šternberk 78501 www.maspartí.com

generální projektant:
masparti s.r.o.
IČO: 03198057
Nádražní 1790/22, Šternberk 785 01

zodpovědný projektant:
Ing. arch. Pavel Martinka ČKA 4495
+420 775 914 146 pavel.martinka@masparti.com

GP GROBER
PROJECT, s.r.o.

HIP:
GROBER PROJECT, s.r.o.
Pasterova 162/13c, 779 00 Olomouc
Ing. Jifi Grohmann
+420 776 577 933, j.grohmann@groberproject.cz

projektant časti:
GROBER PROJECT, s.r.o.
Pasterova 162/13c, 779 00 Olomouc
Dominik Štefek
+420 705 338 594, stefek@groberproject.cz

investor:
Město Šumperk
nám. Míru 364/1, 787 01 Šumperk

ICD: 00303461

akce:

Bytový dům Šumperk - Temenice

misto:
Julia Tamaschke

787 01 Šumperk
p.č. st. 15/2, 16/2, 16/6, 16/7, 18/1, 18/10, 18/12, 18/13,
1275/1, 1275/19, 1275/20, 1275/21, 1275/22, 1275/27, 13
1377/8
k.ú.: Horní Temenice [764469]
p.č. 919/2, 919/11, 954
k.ú.: Dolní Temenice [764442]

stupeň: _____

část: **D.1.1**
ARCHITEKTONICKO-
STAVEBNÍ ŘEŠENÍ

název výkresu, měřítko:	číslo výkresu:
Příčný řez A-A, B-B	D.1.1.2.
- část "B"	09-B
1:50	

